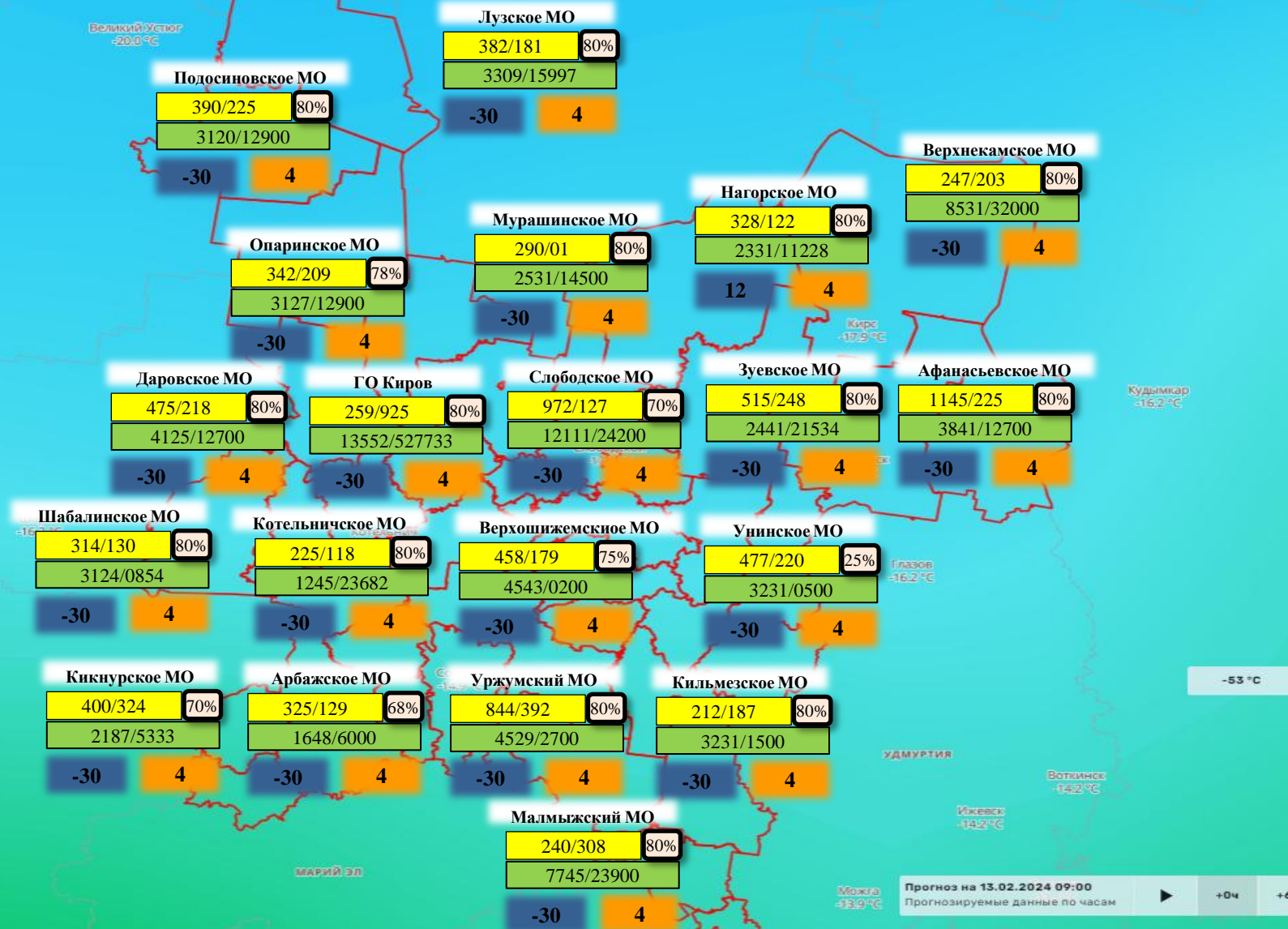


# ИНФОРМАЦИОННЫЕ МАТЕРИАЛЫ ПО ТЕМПЕРАТУРЕ ОКРУЖАЮЩЕГО ВОЗДУХА НА ТЕРРИТОРИИ КИРОВСКОЙ ОБЛАСТИ (РИСК НАРУШЕНИЯ ЭЛЕКТРОСНАБЖЕНИЯ, АВАРИЙ НА ОБЪЕКТАХ ЖКХ НА 12-17 ФЕВРАЛЯ 2024)

Имя и адреса

Кировская область Кировская область



### Условные обозначения

температура, град.

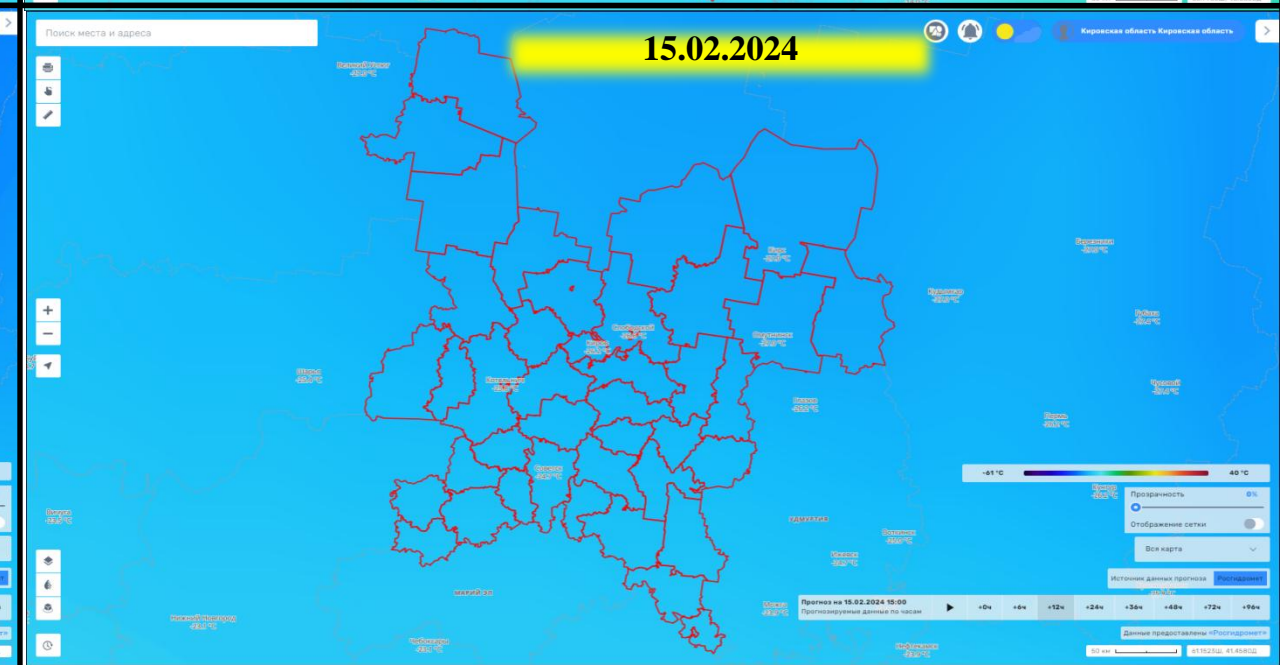
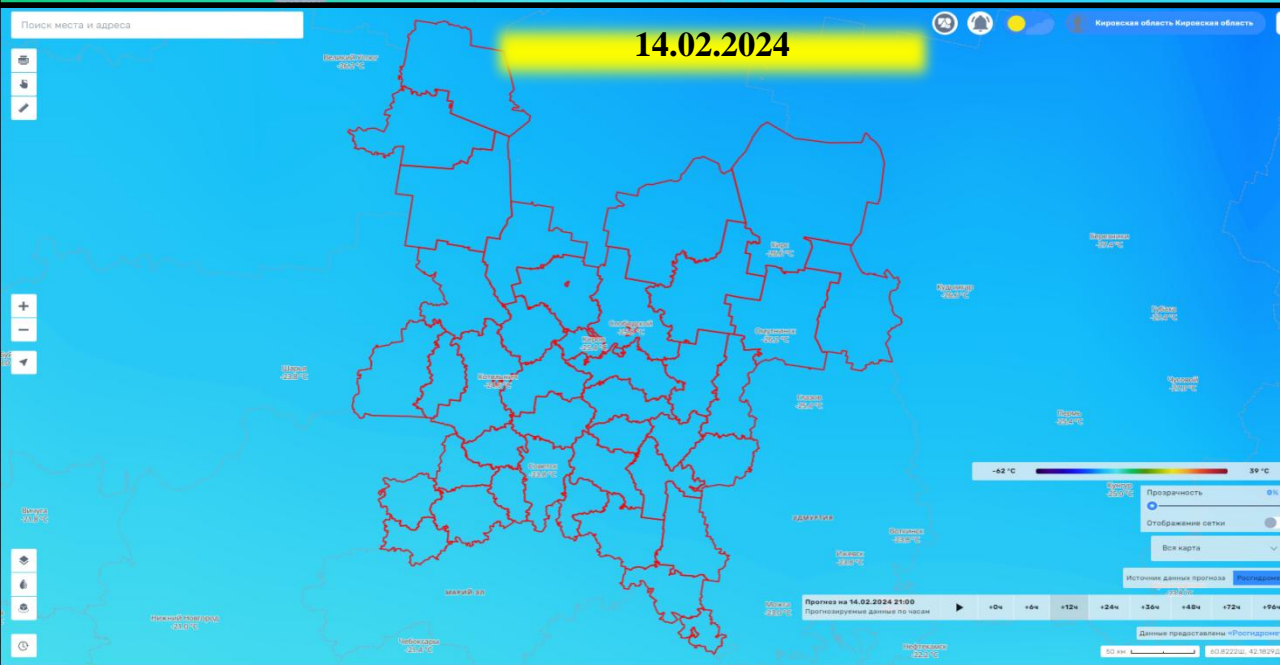
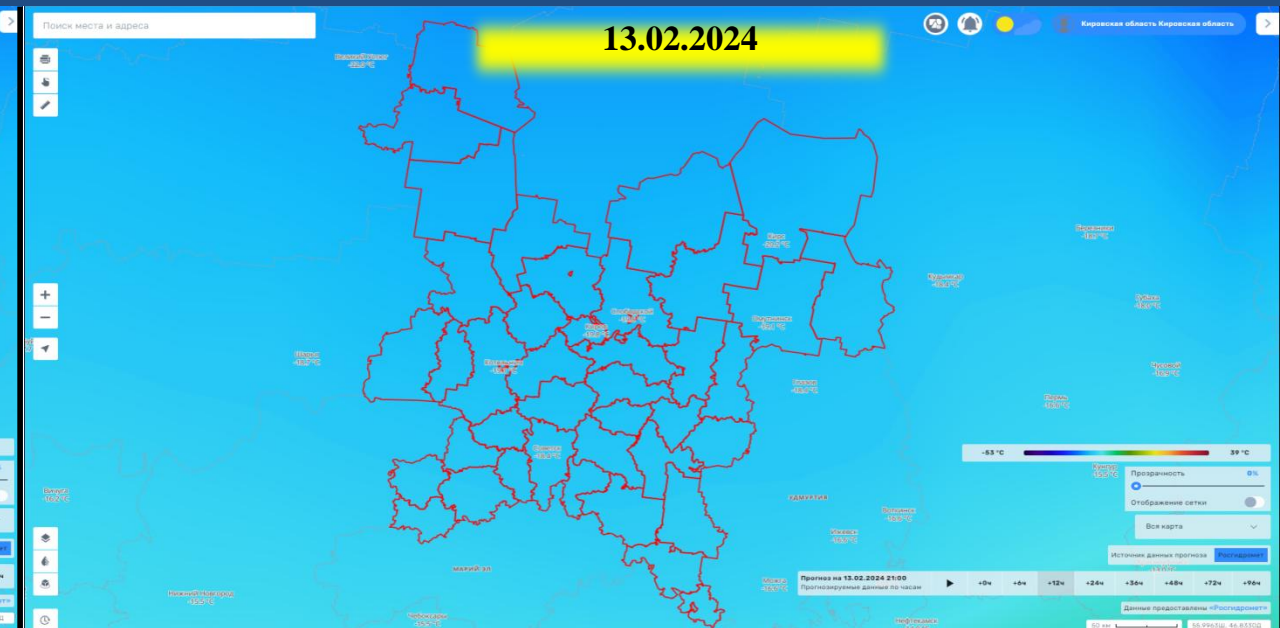
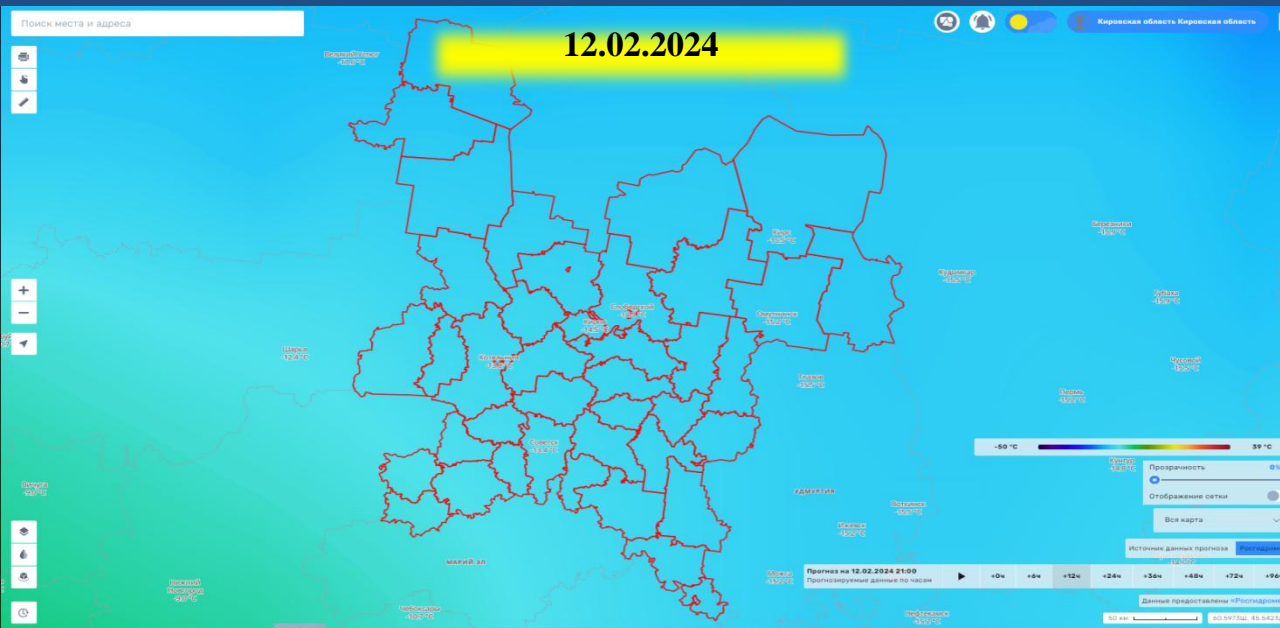
35 кВт  
110 кВт  
150 кВт  
220 кВт  
350 кВт  
400 кВт  
500 кВт  
750 кВт  
1150 кВт  
Не определено

20 - количество осадков (УГМС), мм  
15 - порывы ветра (УГМС), м/с  
- прогноз нарушения ЛЭП (УГМС)  
321/20 - протяженность ЛЭП/ТП (шт.)  
19/330 - кол-во домов / населения  
60% - износ электроэнергетических систем  
Город - муниципальное образование

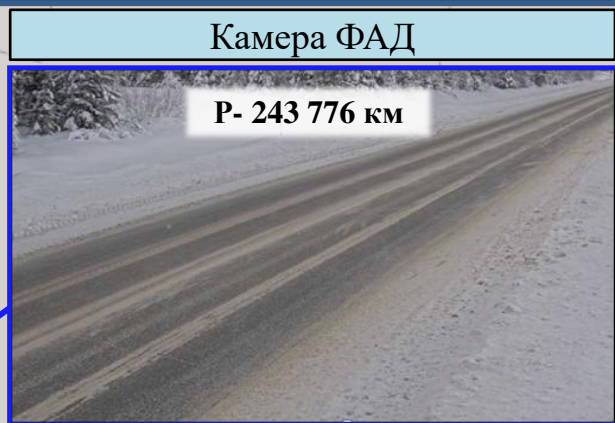
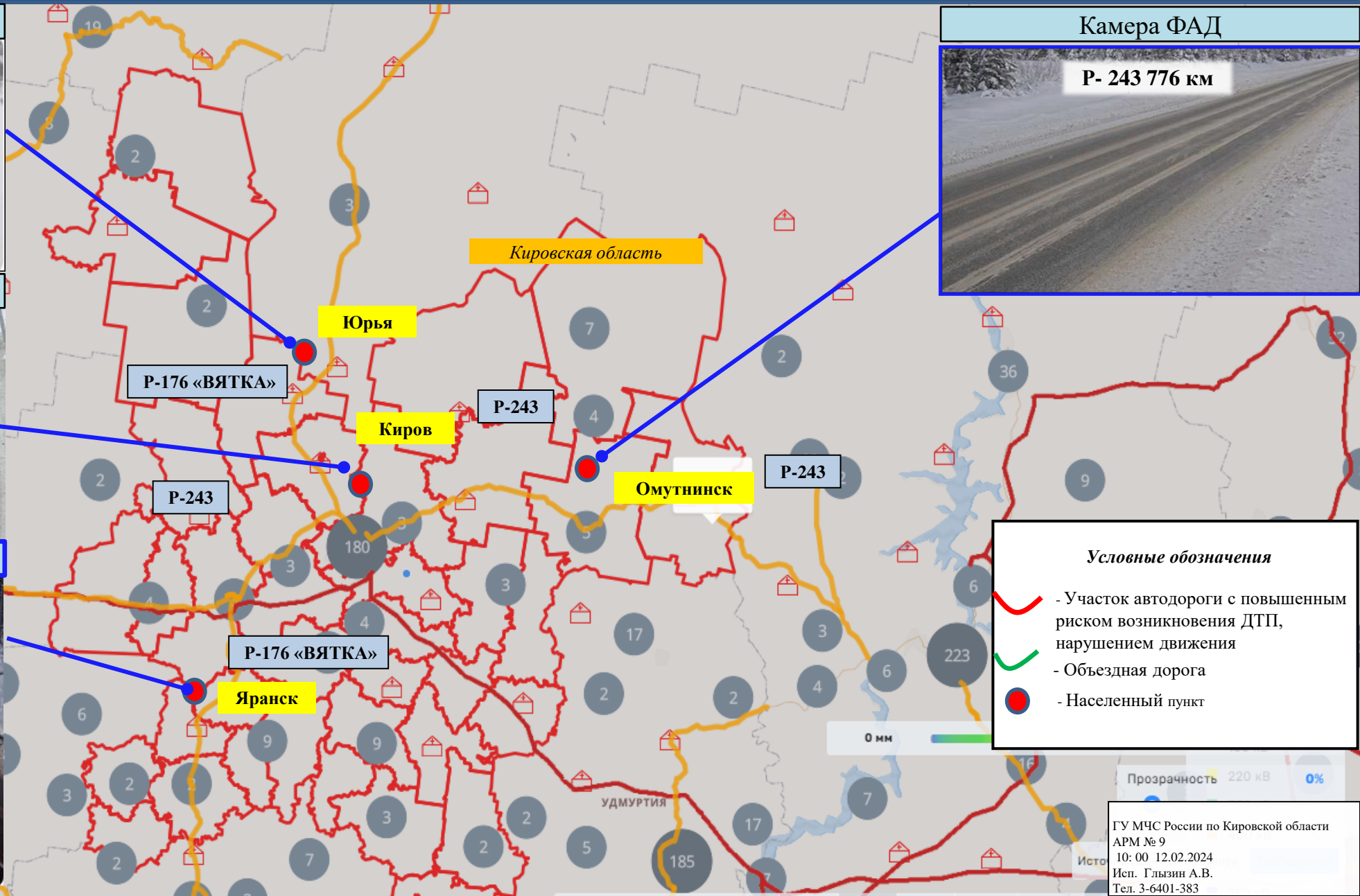
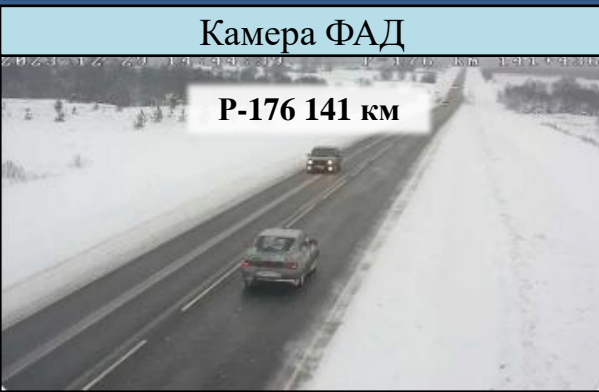
Прогноз на 13.02.2024 09:00  
Прогнозируемые данные по часам

ГУ МЧС России по Кировской области  
АРМ № 9  
10:00 12.02.2024  
Исп. Глызин А.В.  
Тел. 3-6401-383

# ИНФОРМАЦИОННЫЕ МАТЕРИАЛЫ ПО ТЕМПЕРАТУРЕ ОКРУЖАЮЩЕГО ВОЗДУХА НА ТЕРРИТОРИИ КИРОВСКОЙ ОБЛАСТИ



ИНФОРМАЦИОННЫЕ МАТЕРИАЛЫ ПО РИСКУ НАРУШЕНИЯ ТРАНСПОРТНОГО СООБЩЕНИЯ,  
СВЯЗАННЫХ С ОПАСНЫМИ МЕТЕОРОЛОГИЧЕСКИМИ ЯВЛЕНИЯМИ  
НА ФЕДЕРАЛЬНОЙ АВТОМОБИЛЬНОЙ ДОРОГЕ Р-176 и Р-243 В КИРОВСКОЙ ОБЛАСТИ (НА 12-17 ФЕВРАЛЯ 2024)



Отрезанные н.п.: нет  
Объездная дорога: нет